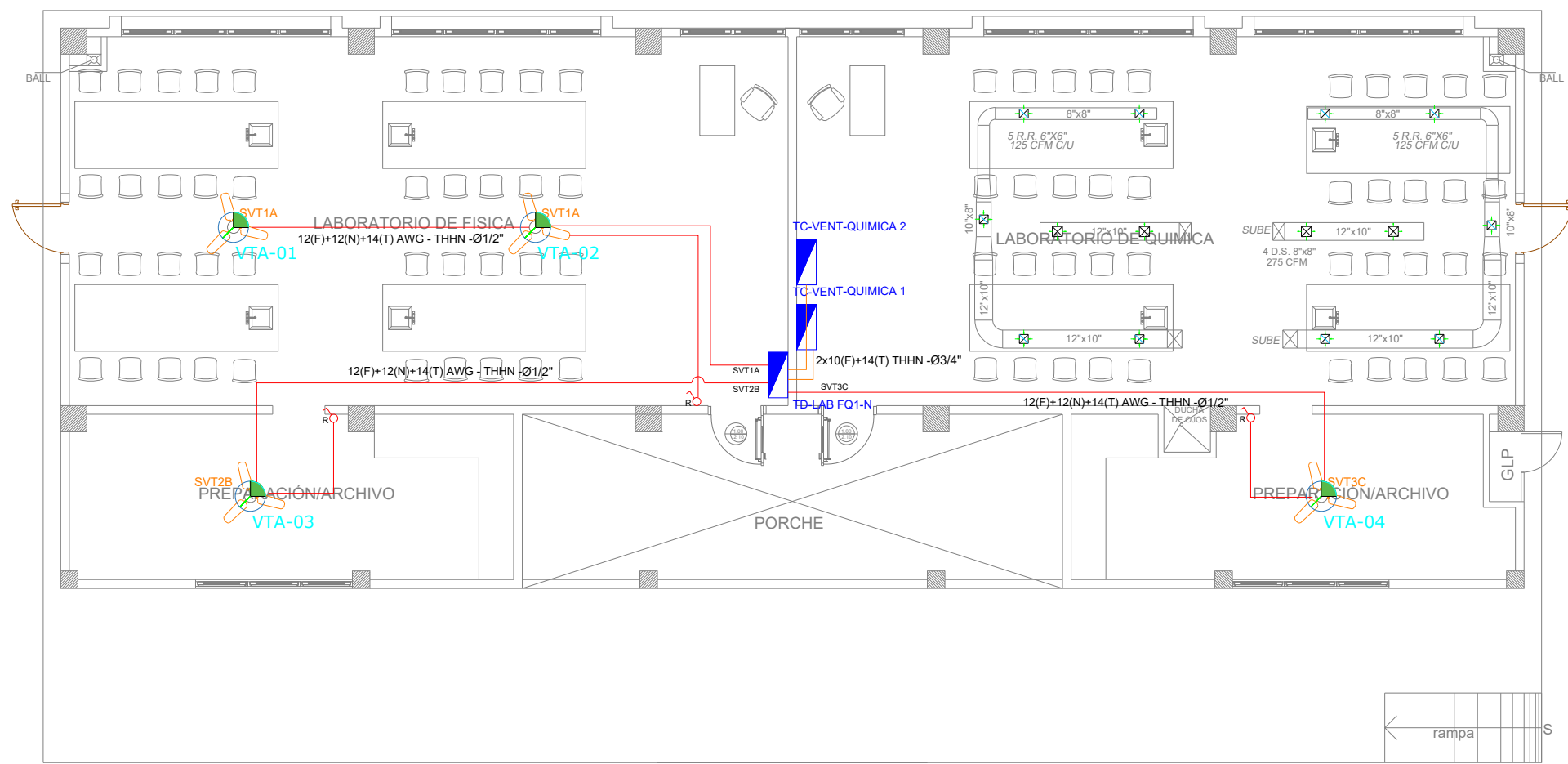
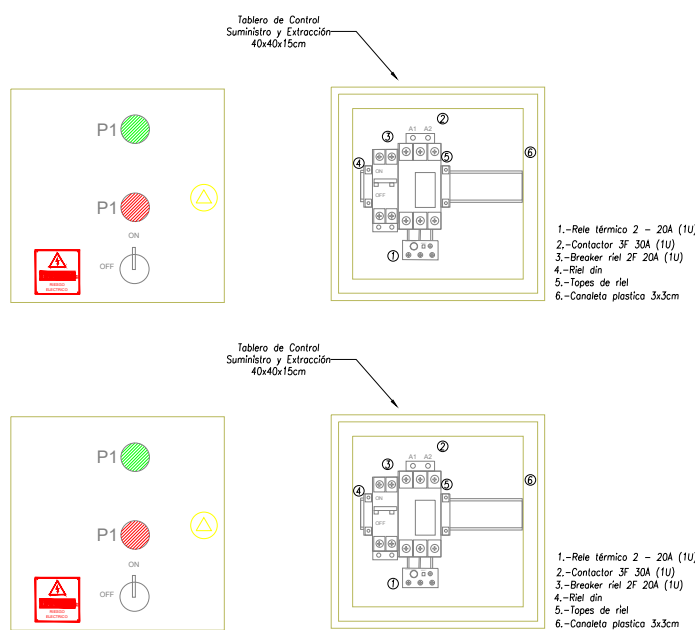
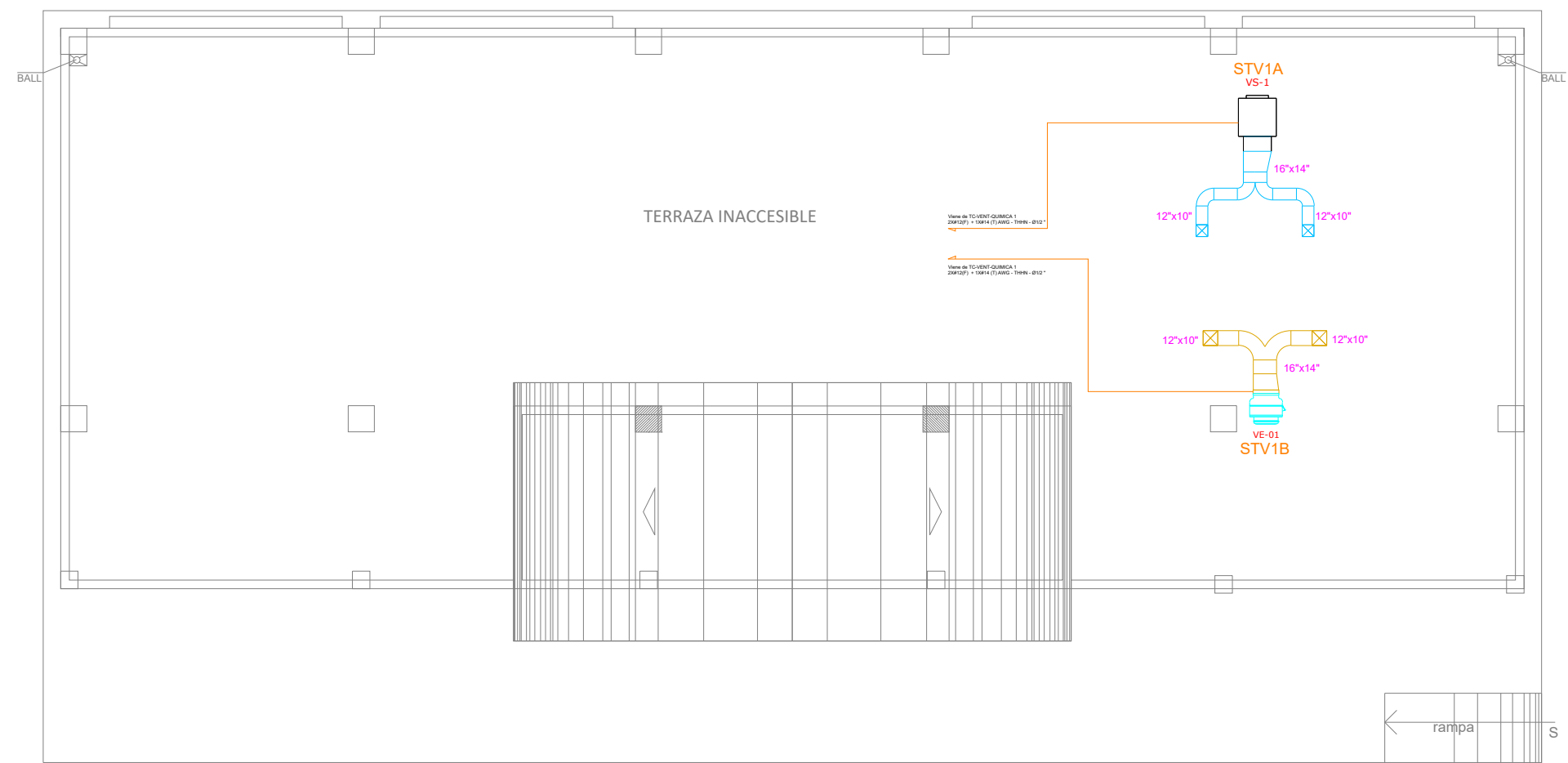


LABORATORIO FÍSICA Y QUÍMICA - SISTEMA MECÁNICO 1



SIMBOLOGÍA CLIMATIZACIÓN Y VENTILACIÓN		
ELEMENTO	DESCRIPCIÓN	CANT.
	Batida especial para empotraciones - características indicadas en planos	-
	Caja de paso 150/100m	-
	Batida especial para acondicionamiento tipo FES 200/200 con características indicadas en planos	-
	Punto de ventilación de techo	4
	Unidad evaporadora Split de cassette	-
	Unidad condensadora	-
	Ventilador evaporador Cassette de Aislado	-
	Ventilador de extracción tipo hongo	1
	120P*120N*140T*ANG - THIN Ø12\"/>	220m
	24*100P*140T*ANG - THIN Ø34\"/>	-
	24*100P*140T*ANG - THIN Ø34\"/>	-
	Batida especial para ventiladores - características indicadas en planos	4
	Revolución ventilador techo (indica según necesidad)	3
	Extracción	-



CUADRO DE EQUIPOS DE AIRE ACONDICIONADO Y VENTILACIÓN							
ITEM	DENOMINACION	UNIDAD	CANTIDAD	CARACTERÍSTICAS MECANICAS			OBSERVACION
				CAP. BTU/H	GFM / SWP in H2O	FILTRO / dBA	
VENT-01	Ventilador de tumbado Ø 48"	U	8	N.A.	18000 cfm	N.A.	
VE-01	Ventilador de extracción tipo hongo	U	1	N.A.	1400/1.0"	N.A.	
VS-01	Ventilador de suministro tipo caja	U	1	N.A.	1200/1.0"	FILTRO 0.6"	FILTRO DE AIRE CAIDA PRESION 0.6"

MINISTERIO DE EDUCACIÓN



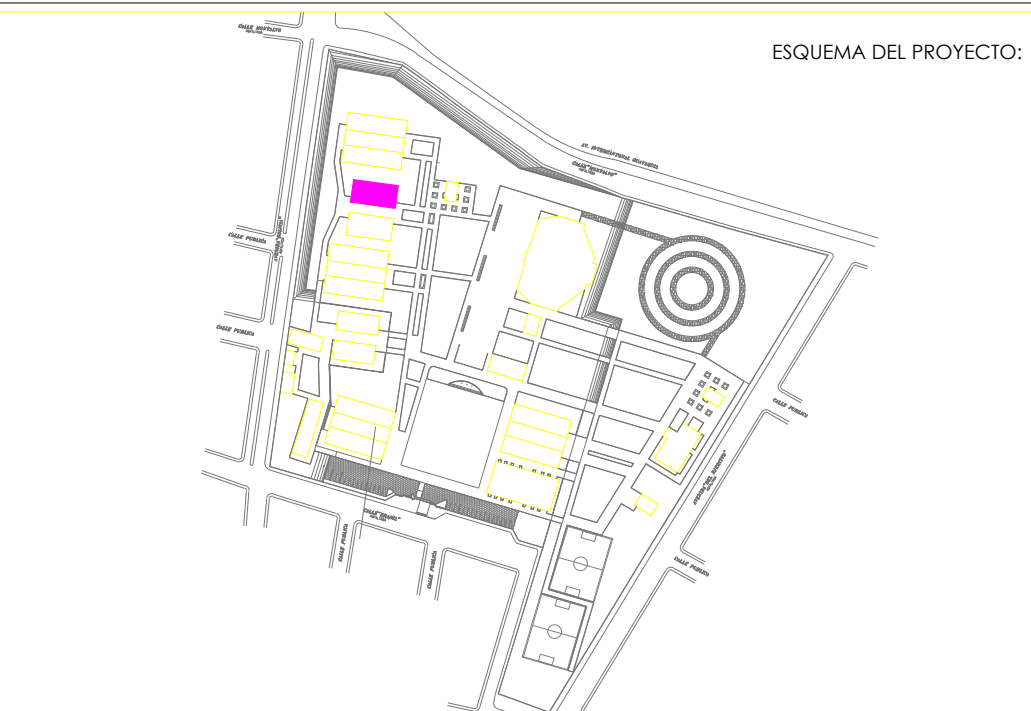
RESPONSABLES:

ARQ. NELSON CAMPOS V.
DIRECTOR DE PROYECTO
EMPRESA CONSULTORA S.A.

ING. HERNAN ERAZO
ADMINISTRADOR DE CONTRATO
#BIRF-8542-SBCC-CF-2019-001

ING. CARLOS SANCHEZ ARBOLEDA
ESPECIALISTA ELÉCTRICO
EMPRESA CONSULTORA S.A.

ING. VINICIO ITAZ
ESPECIALISTA ELÉCTRICO
MINECUC



BIRF-8542-SBCC-CF-2018-030

"INTERVENCIÓN EN LA INFRAESTRUCTURA EXISTENTE Y PROPUESTA PARA LA REPOTENCIACIÓN DE LA UNIDAD EDUCATIVA NICOLAS INFANTE DIAZ, UBICADA EN EL CANTÓN QUEVEDO PROVINCIA DE LOS RÍOS Y UNIDAD EDUCATIVA QUEVEDO UBICADA EN EL CANTÓN QUEVEDO PROVINCIA DE LOS RÍOS."

UNIDAD EDUCATIVA:

UNIDAD EDUCATIVA NICOLAS INFANTE DIAZ

CANTÓN:

QUEVEDO

PROVINCIA:

LOS RÍOS

CONTIENE:

BLOQUE LABORATORIO FÍSICA Y QUÍMICA 1
SISTEMA MECÁNICO
DIAGRAMA UNIFILAR
SIMBOLOGÍA

ESCALA:

1:100

FECHA:

2020

LÁMINA N.º

EL-35

SELLOS MUNICIPALES: